

## Yan' Dargent est un peintre breton singulier.

Il est né en Bretagne, alors que la peinture d'inspiration bretonne est surtout le fait de peintres venus d'ailleurs pour découvrir la région. Il s'est fait le chantre des paysages de son Léon natal notamment, mais aussi de la presqu'île de Crozon. Il a peint les légendes de son enfance, décoré de nombreuses églises et fut un illustrateur renommé. Créateur prolifique, il a également conçu des vitraux et des objets décoratifs.

Ce parcours *Sur les pas de Yan' Dargent* nous invite à la découverte de l'artiste, de ses œuvres et des lieux qui l'ont inspiré.

### 3 VISITES GUIDÉES COUPLÉES

ST-SERVAIS & LANDERNEAU

- > Musée Yan' Dargent > Enclos paroissial
- > Église Saint-Houardon > Galerie de Rohan

14 JUILLET ★ 11 AOÛT ★ 21 SEPTEMBRE ★

Rdv à 14h à Saint-Servais

GRATUIT - Renseignements et réservation : 02 56 31 28 15  
galeriederohan.landerneau.bzh

Le parcours *Sur les pas de Yan' Dargent* a été réalisé à l'initiative des Amis du Musée Yan' Dargent et avec le soutien de :



## L'AGENDA DU BICENTENAIRE

SAMEDI 15 JUIN > QUIMPER > 15h

Conférence sur les peintures murales de Yan' Dargent dans la cathédrale par Dominique Radufe. Organisée par les Amis du Musée départemental breton dans le cadre du 600<sup>ème</sup> anniversaire de la façade occidentale de la cathédrale de Quimper.

Médiathèque Alain-Gérard

GRATUIT - Réservation obligatoire par mail via  
amismuseebreton@gmail.com

SAMEDI 6 JUILLET

> SAINT-SERVAIS

10h Visite en breton du musée et de l'enclos paroissial, par Ronan Hirrien, président de l'association des Amis du Musée Yan' Dargent. ENTRÉE LIBRE

15h Conférence *La mise en images de La Divine Comédie de Dante par Yan Dargent* par Claire Lesage, maître de conférence à l'Université Rennes 2, ANR DHAF, CELLAM. ENTRÉE LIBRE

MARDI 10 SEPTEMBRE > LANDERNEAU > 14h

Conférence *Yan' Dargent, le peintre de l'imaginaire breton* par André Cariou, Conservateur en chef du patrimoine et ancien directeur du musée des Beaux-Arts de Quimper.

Centre culturel Le Family - dans le cadre des conférences organisées par l'Université du Temps Libre du Pays de Landerneau-Daoulas. ENTRÉE LIBRE

VENDREDI 20 SEPTEMBRE > LANDERNEAU > 20h

Spectacle *Les Lavandières de la nuit* par le Chœur de Chambre Mélisme(s).

Église Saint-Houardon

ENTRÉE LIBRE - Sur réservation via billetweb

SAMEDI 21 & DIMANCHE 22 SEPTEMBRE

Journées européennes du patrimoine 2024

La plupart des sites du parcours *Sur les pas de Yan' Dargent* participent aux Journées européennes du patrimoine. Renseignez-vous !

DIMANCHE 22 SEPTEMBRE > LANDERNEAU > 15h

Conférence *Yan' Dargent à Landerneau* par Dominique Radufe.

Église Saint-Houardon

ENTRÉE LIBRE

DIMANCHE 13 OCTOBRE > QUIMPER > 15h

Visite guidée *Yan' Dargent, peintre aux doigts d'or*. Partez sur les pas de Yan' Dargent, qui s'est notamment vu confier l'ornementation de toutes les chapelles latérales de la cathédrale Saint-Corentin de 1871 à 1883.

Maison du Patrimoine (5 rue Ar Barzh Kadiou - Quimper)

TARIF 7 € - Gratuit pour les enfants de moins de 12 ans et les guide-conférenciers (sur justificatif).

## SUR LES PAS DE YAN' DARGENT | INFOS PRATIQUES

### SAINT-SERVAIS

MUSÉE YAN' DARGENT & ENCLOS PAROISSIAL

Le Bourg  
29400 Saint-Servais

Ouvert du 29 juin au 31 août  
Mardi au dimanche  
> 14h-18h (fermé le lundi)

Ouvert pendant les Journées européennes du patrimoine.

Gratuit

02 98 68 15 21   
musee-yandargent.bzh

VISITES GUIDÉES GRATUITES

Musée, enclos paroissial et exposition temporaire de gravures contemporaines de Serge Marzin.

### QUIMPER

CATHÉDRALE SAINT-CORENTIN

Place St-Corentin  
29000 Quimper

Accès gratuit

02 98 95 52 48   
quimper.bzh

VISITE DE LA CATHÉDRALE

Du 18 juillet au 29 août, chaque jeudi > 11h  
Rdv porche de la cathédrale  
Réservation en ligne sur quimper.bzh - Gratuit

MUSÉE DES BEAUX-ARTS

40 place St-Corentin  
29000 Quimper

Avril/Mai/Juin/Sept : ouvert tous les jours sauf le mardi

> 9h30-12h et 14h-18h

Juillet/Août : ouvert tous les jours

> 10h-18h  
Fermé à partir d'octobre 2024

6,5 € plein tarif

Gratuit pour les moins de 26 ans, les demandeurs d'emploi, les personnes en situation de handicap et leur accompagnateur.

02 98 95 45 20   
www.mbaq.fr

ACTIVITÉS JEUNE PUBLIC ATOUR DE YAN' DARGENT

Tous les vendredis

12 juillet au 23 août  
10h > atelier d'arts plastiques pour les 7-12 ans  
11h > visite ludique pour les 4-6 ans

Places limitées. Inscription et paiement en ligne sur quimperplus.bzh

MUSÉE DÉPARTEMENTAL BRETON

1, rue du Roi Gradlon  
29000 Quimper

7€ plein tarif

Autres tarifs : voir site internet  
02 98 95 21 60   
musee-breton.finistere.fr

### MUSÉE DE LA FAÏENCE

14 rue Jean-Baptiste  
Bousquet 29000 Quimper

Éclairage des vitrines et ouverture du musée :

8 avril au 28 septembre

Lundi au samedi > 10h-18h

Visite du musée : 5€ plein tarif

02 98 90 12 72   
musee-faience-quimper.com

### LANDERNEAU

GALERIE DE ROHAN

Place St-Thomas  
29800 Landerneau

Ouvert du mardi au dimanche  
Juin/Sept/Octobre/Nov : > 14h-18h

+ Ouverture pour les groupes sur rendez-vous le matin.

Juillet/Août : > 11h-13h et 14h-19h

Accès gratuit

02 56 31 28 15   
galeriederohan.landerneau.bzh

ÉGLISE SAINT-HOUARDON

Pl. de l'église St-Houardon  
29800 Landerneau

Ouvert 7/7 jours > 10h-19h

Accès gratuit

Infos : voir Galerie de Rohan

VISITES GUIDÉES GRATUITES > Église et Galerie ATELIERS PARENTS-ENFANTS

### MORLAIX

MUSÉE DE MORLAIX

Maison à Pondalez  
9 Grand Rue 29600 Morlaix

Horaires : voir site internet

3,40 € plein tarif

Gratuit pour les demandeurs d'emploi.

musee.ville.morlaix.fr

### BREST

MUSÉE DES BEAUX-ARTS

24 rue Traverse  
29200 Brest

Ouvert du mardi au samedi > 10h-12h et 14h-18h

Dimanche > 14h-18h

Fermeture : lundi & jours fériés

Ouverture exceptionnelle : 14 juillet & 15 août > 14h-18h

Exposition temporaire *L'appel de la mer*

23 février > 1er sept 2024

5 € plein tarif

Gratuit sur justificatif pour moins de 25 ans, demandeurs d'emploi, bénéficiaires du RSA, personnes en situation de handicap et leur accompagnateur

02 98 00 87 96   
musee.brest.fr

### ST-POL-DE-LÉON

HÔTEL DE VILLE

Esplanade Adrien Kervella  
29250 Saint-Pol-de-Léon

Ouvert :

Lundi au mercredi > 8h30-12h & 13h30-17h

Jeudi > 8h30-12h

Vendredi > 8h30-12h & 13h30-16h

Samedi > 9h-12h

Accès libre aux horaires d'ouverture, ainsi que lors des Journées du patrimoine.

02 98 15 85 00   
saintpoldeleon.bzh

>> Les horaires d'ouverture des édifices religieux sont donnés à titre indicatif. Les visites ne sont pas autorisées pendant les cérémonies.

## PARCOURS

## SUR LES PAS DE

# YAN' DARGENT

EN FINISTÈRE

DESSINS  
PEINTURES  
FAÏENCES  
VITRAUX

A la découverte de Yan' Dargent avec votre mobile !

Découvrez des lieux marquants de la vie de Yan' Dargent ainsi que quelques-unes de ces œuvres par une chasse au trésor moderne : le Géocaching.

Téléchargez l'application officielle Geocaching, créez votre compte et partez sur les traces de Yan' Dargent.



SUIVEZ LE PARCOURS

2024  
BICENTENAIRE  
DE LA NAISSANCE DE

YAN' DARGENT



# LES ÉTAPES DU PARCOURS SUR LES PAS DE YAN' DARGENT

## SAINT-SERVAIS

**MUSÉE YAN' DARGENT & ENCLOS PAROISSIAL Saint-Servais, village natal de Yan' Dargent, est aujourd'hui le lieu qui révèle le mieux la dimension de l'artiste.**

Le musée expose un large éventail d'œuvres peintes et une grande collection de dessins et livres illustrés de Yan' Dargent. Cet été deux éclairages sont proposés : sur *La Divine Comédie* de Dante illustrée par Yan' Dargent en 1879 (dessins préparatoires, éditions rares) et sur un portrait issu d'une collection privée, présenté pour la première fois au public et qui vient dialoguer avec différentes œuvres du musée. La visite du musée se complète par celle de l'église du XVII<sup>e</sup> siècle et de l'ossuaire. On peut y découvrir de très nombreuses œuvres de l'artiste : peintures murales, tableaux, vitraux.

**29 juin > 31 août**



La Mort de Salaün ar Foll

À noter sur ce même thème durant l'été 2024 : le prêt d'un dessin de Yan' Dargent par le Musée du Léon de Lesneven

## QUIMPER

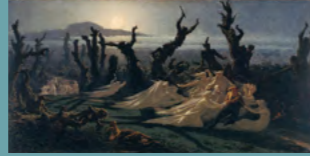
**CATHÉDRALE SAINT-CORENTIN**  
En 1870 Mgr Sergent, évêque du diocèse de Quimper, confie à Yan' Dargent la décoration des huit chapelles latérales de la cathédrale. C'est le programme décoratif le plus important réalisé par l'artiste. En 1871-1872, il décore les chapelles St-Pierre, St-Roch et St-Corentin, puis les chapelles Ste-Anne et St-Joseph en 1873, St-Jean-Baptiste en 1875, St-Paul et St-Frédéric en 1876. Dans le cadre d'un second programme, l'artiste réalise : *Le Père Maunoir recevant le don de la langue bretonne* et *Le Prêche de dom Michel le Nobletz* en 1878-1879, la *Nativité* et *l'Adoration des mages* en 1881-1883. Fort probablement en reconnaissance de ce travail, en 1877, l'artiste reçoit la Légion d'honneur.



A l'occasion du bicentenaire de sa naissance, le parcours *Sur les pas de Yan' Dargent* est une invitation à se laisser guider par Yan' Dargent, faire dialoguer les paysages bretons avec ses peintures, aller dans les églises où l'artiste a choisi d'exposer, le retrouver dans les musées et autres lieux ouverts au public.

## MUSÉE DES BEAUX-ARTS

La salle symboliste du parcours du musée expose les inoubliables *Lavandières de la nuit* de 1861, *L'ancien Calvaire de Killinen* près de Quimper et *L'Escadre du Nord à l'horizon de Goulven*.



Les Lavandières de la nuit

## MUSÉE DÉPARTEMENTAL BRETON

Etudes et dessins préparatoires au crayon, encre, peintures à l'huile, céramiques, à retrouver dans le circuit permanent du musée avec une mise en avant prévue à l'automne 2024.



Etude pour Les Lavandières de la nuit

## MUSÉE DE LA FAÏENCE

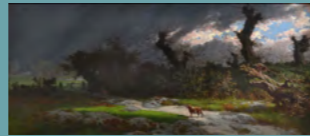
Exposition dans la vitrine du musée visible depuis la rue Jean-Baptiste Bousquet de deux œuvres en faïence conçues par Yan' Dargent : plat aux serpents et plaque porte-bougie.



## LANDERNEAU

**GALERIE DE ROHAN**  
**Sublimes paysages – Autour de Yan' Dargent : Yuna Amand, Nikolas Fouré, Angélique Lecaille, Quentin Montagne**

L'exposition propose à des artistes d'aujourd'hui d'établir des correspondances sensibles avec l'art de Yan' Dargent. Ponctué de quelques-unes de ses œuvres majeures, des paysages conservés dans des musées de Bretagne, le projet interroge la possibilité de tisser des liens entre une œuvre qui appartient à l'histoire et les recherches contemporaines de quatre artistes : approche du sujet, composition, technique.



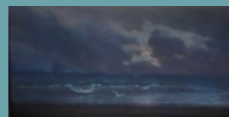
Rentrée du troupeau sous un ciel d'orange

## ÉGLISE SAINT-HOUARDON

L'église de Saint-Houardon conserve 13 œuvres de l'artiste, accrochées dans le chœur et la nef et classées Monuments Historiques. L'exposition permet d'éclairer les liens de Yan' Dargent avec Landerneau et plus particulièrement l'histoire pleine de péripéties de ces toiles.



Un miracle de Saint Houardon



Les Grèves de Roscoff

## MORLAIX

### MUSÉE DE MORLAIX

Le musée de Morlaix présente les œuvres de sa collection, peintures et dessins, sous forme d'une exposition dossier qui met en valeur des dessins rarement montrés de *La Divine Comédie* de Dante. Ces dessins font écho à l'exposition sur *La Divine Comédie* présentée à Saint-Servais cet été.

**15 juin > 30 septembre**



Paysage de Plouneventer

## SAINT-POL-DE-LÉON

### HÔTEL DE VILLE

L'hôtel de ville de Saint-Pol-de-Léon expose le tableau *La fillette léonarde* de Yan' Dargent, également connue sous le nom de *La petite roscofite* ou encore *La coureuse des grèves*. Le tableau et son cadre sont inscrits aux monuments historiques depuis 2014.



La fillette léonarde (détail)

## LOCTUDY

### DOMAINE DE KERAZAN

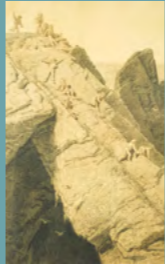
*Les Grèves de Roscoff*, marine peinte autour de 1865-1870, serait une étude préparatoire à un projet plus vaste, inconnu à ce jour. Yan' Dargent tient à donner à voir les paysages bretons, ambition partagée par les propriétaires du manoir de Kerazan, la famille Astor. Ce tableau a été restauré en 2011.

## BREST

### MUSÉE DES BEAUX-ARTS

Deux œuvres de Yan' Dargent sont présentées au sein de l'exposition temporaire *L'appel de la mer* au musée des Beaux-Arts de Brest. *Enfants sur la falaise de Pen-Hir* est une vue imaginaire d'une falaise mettant en scène des enfants aux grands yeux et aux visages ronds, occupés à jouer. L'œuvre pourrait avoir été présentée au Salon de 1889 sous le titre *Falaise dans l'anse de Dinan, pointe de Crozon*. Dans *La falaise de Pen-Hir*, le fusain permet des jeux d'ombre et de lumière donnant un caractère dramatique à ce paysage, entre réel et imaginaire.

**Jusqu'au 1<sup>er</sup> septembre**



Enfants sur la falaise de Pen-Hir

## PLOUNÉVENTER

### ÉGLISE

Pour l'église de Plouneventer, Yan' Dargent a dessiné les cartons du grand vitrail du chœur, *Crucifixion de Notre Seigneur sur le calvaire*, et du vitrail de la *Transfiguration*.



La Transfiguration

## POUVIEN

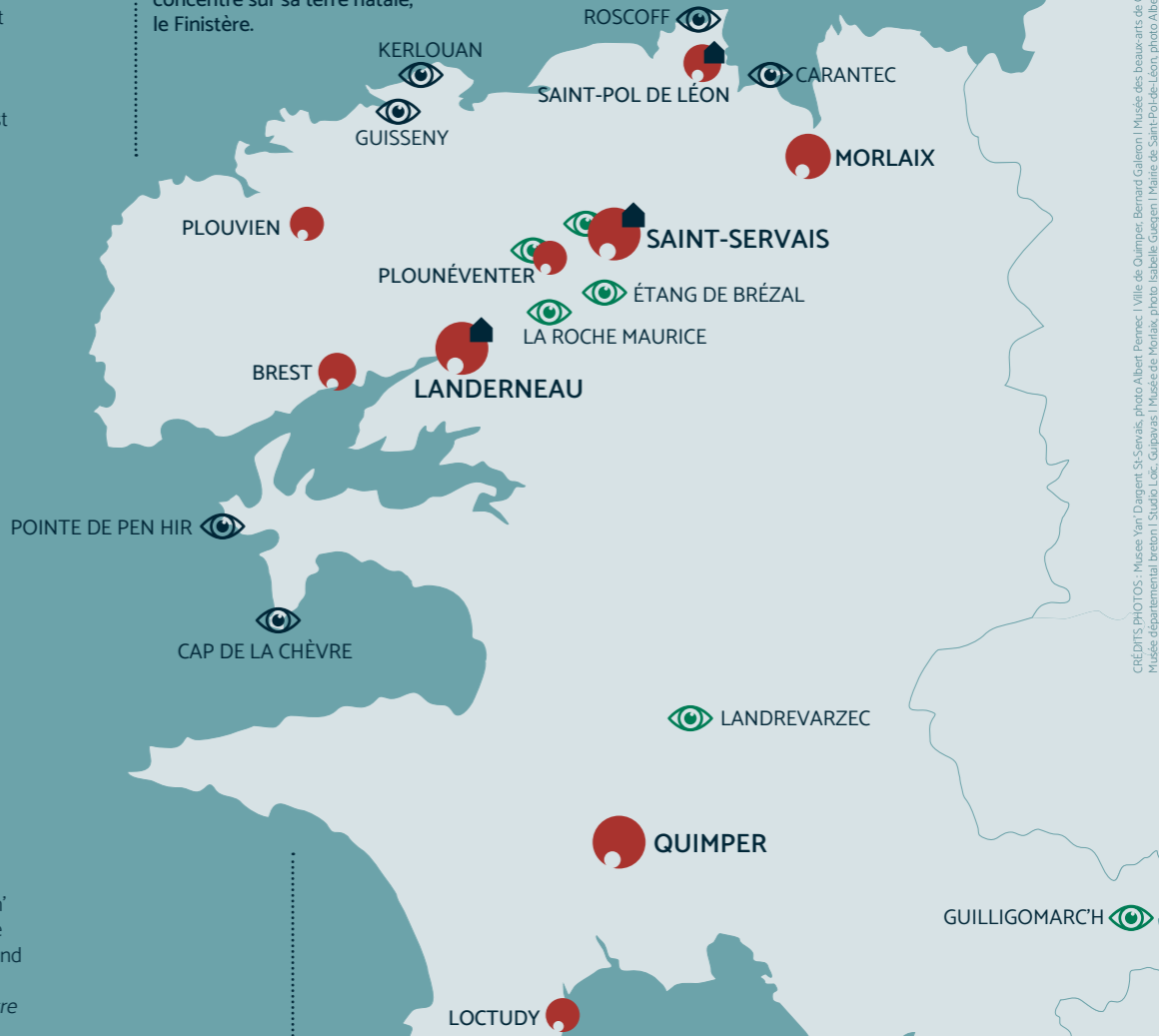
### ÉGLISE

A l'église de PloUVien, dans un autel néogothique, se trouve enchâssée l'huile sur toile *Les âmes du Purgatoire*. Ce tableau n'est pas sans rappeler des illustrations de la *Divine Comédie* par l'artiste.



Les Âmes du purgatoire

Cette première édition du parcours *Sur les pas de Yan' Dargent* se concentre sur sa terre natale, le Finistère.



MUSÉES OU SITES OUVERTS AU PUBLIC

SITES QUI ONT INSPIRÉ YAN' DARGENT

BORD DE MER DANS LES TERRES

SITES OÙ YAN' DARGENT A VÉCU

> LANDERNEAU > SAINT-SERVAIS : Ty Robée

> SAINT-POL-DE-LÉON : Collège du Kreisker (Collège de Léon au XIX<sup>e</sup>) et Créac'h André

Liste non exhaustive : ont été sélectionnés les lieux régulièrement ouverts au public et présentant une ou plusieurs œuvres de Yan' Dargent.